



**PAPARAN PUBLIK**  
*PUBLIC EXPOSE*  
**PT SURYA CITRA MEDIA Tbk**

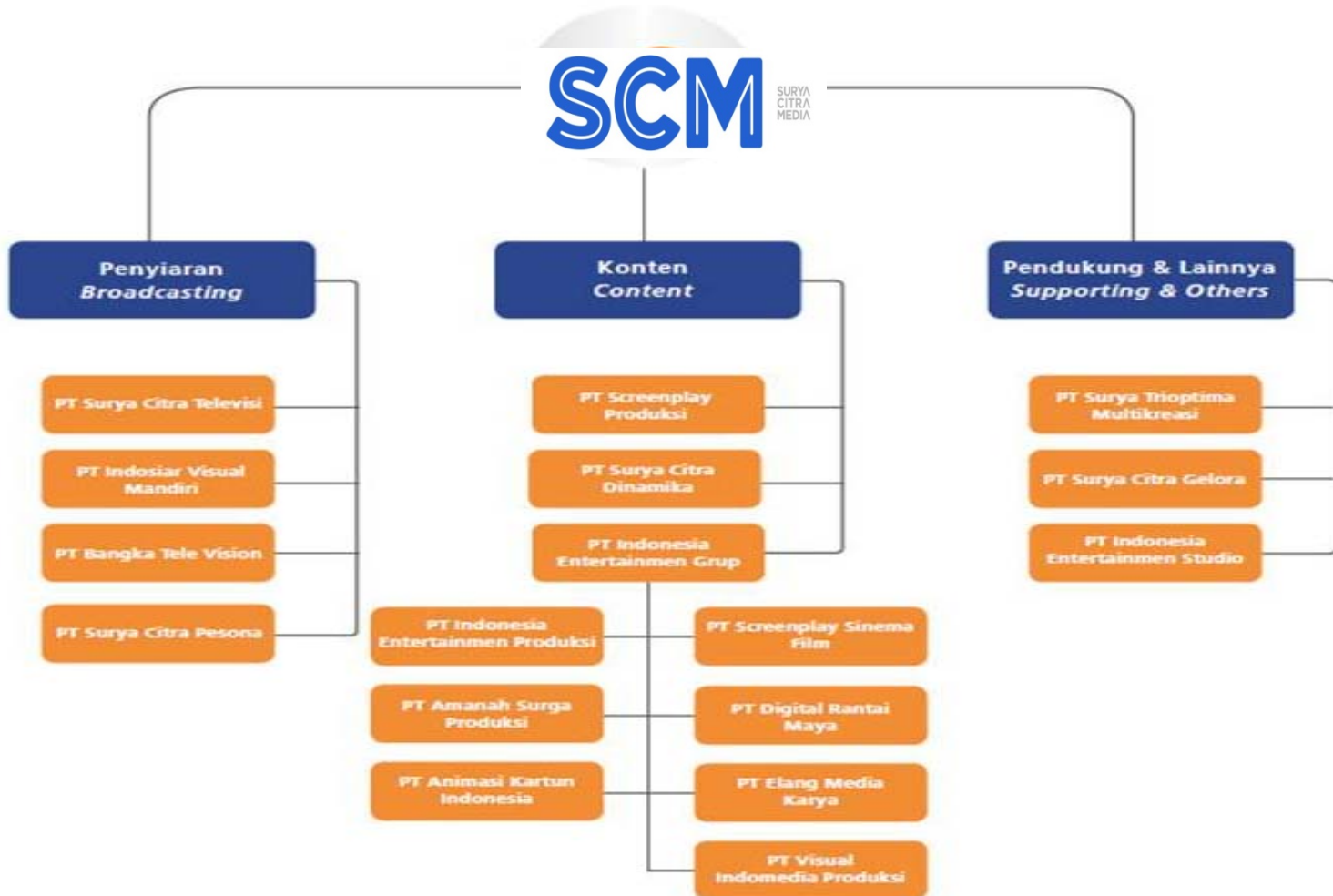
SCTV Studio, 8th Floor, SCTV Tower, Senayan City, Jakarta  
Senin/Monday, 18 Desember/December, 14:00 WIB

# DEWAN KOMISARIS & DIREKSI PT SURYA CITRA MEDIA Tbk

<b>DEWAN KOMISARIS</b>	
<b>KOMISARIS UTAMA</b>	<i>Raden Soeyono</i>
<b>WAKIL KOMISARIS UTAMA/ KOMISARIS INDEPENDEN</b>	<i>Suryani Zaini</i>
<b>KOMISARIS</b>	<i>Alvin W. Sariaatmadja</i>
<b>KOMISARIS</b>	<i>Jay Geoffrey Wachter</i>
<b>KOMISARIS INDEPENDEN</b>	<i>Glenn M. Surya Yusuf</i>
<b>DIREKSI</b>	
<b>DIREKTUR UTAMA</b>	<i>Sutanto Hartono</i>
<b>DIREKTUR</b>	<i>Harsiwi Achmad</i>
<b>DIREKTUR</b>	<i>Imam Sudjarwo</i>
<b>DIREKTUR</b>	<i>Rusmiyati Djajaseputra</i>
<b>DIREKTUR INDEPENDEN</b>	<i>Mutia Nandika</i>

- 1. Tinjauan Industri Media**
- 2. Tinjauan Performa Perusahaan**
- 3. Jadwal Pembayaran Deviden Interim**

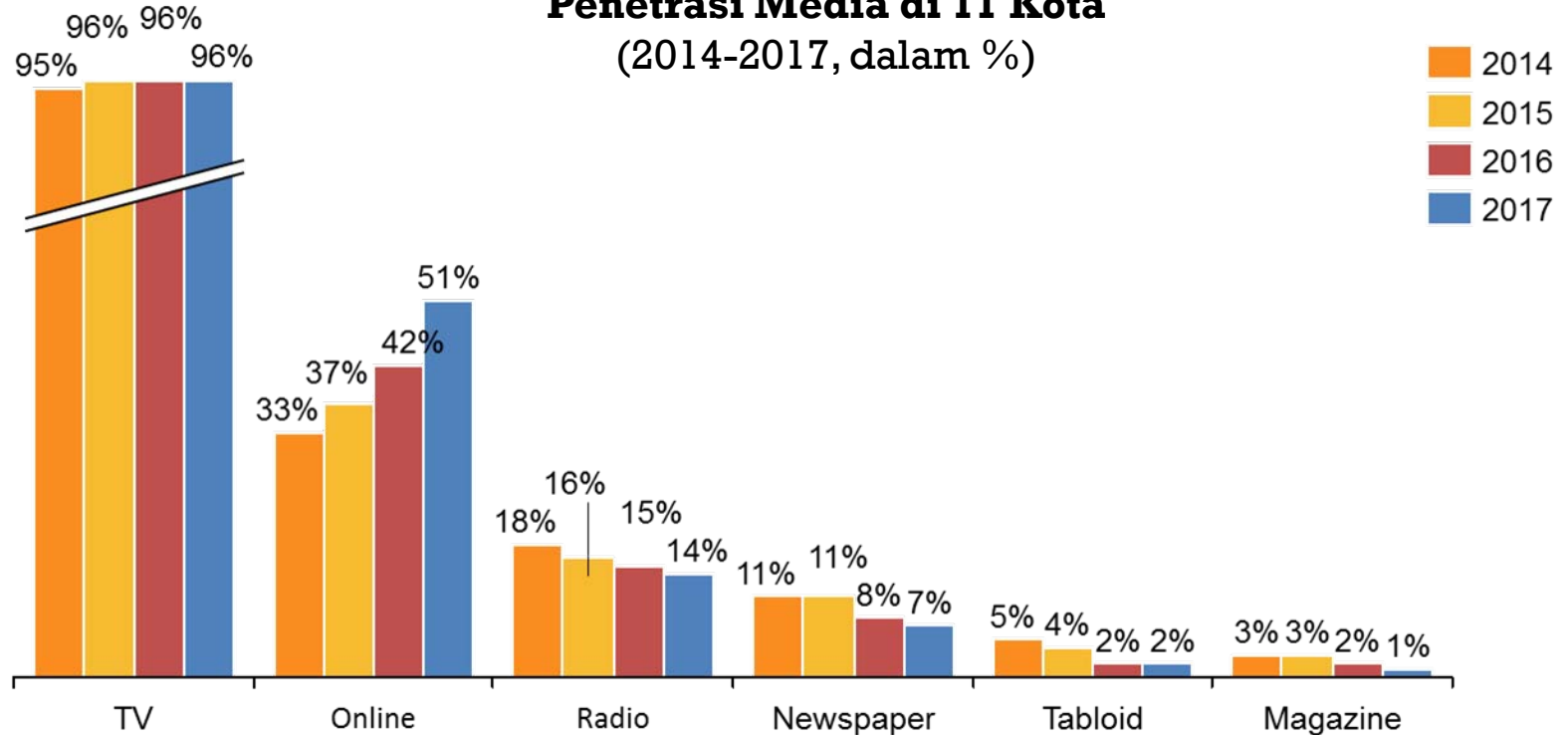
# BIDANG USAHA



# Tinjauan Industri Media

*TV masih tetap merupakan media yang paling dominan, diikuti oleh Media Online/Internet*

## Penetrasi Media di 11 Kota (2014-2017, dalam %)



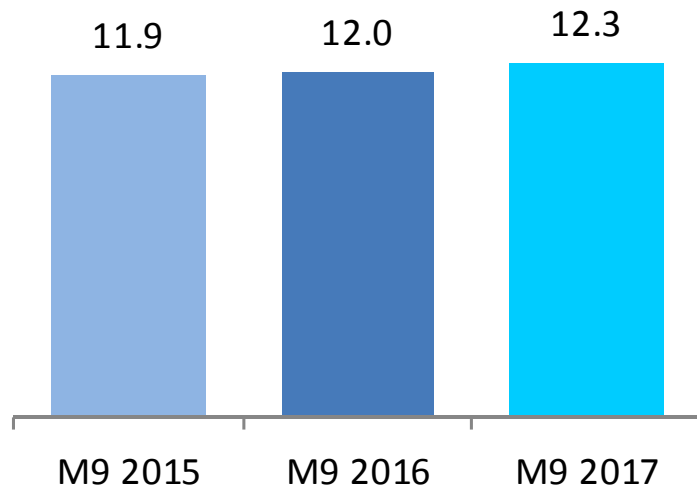
Sumber: Nielsen, 2017

# Tinjauan Industri Media

## *TVR and Average Time / Viewer*

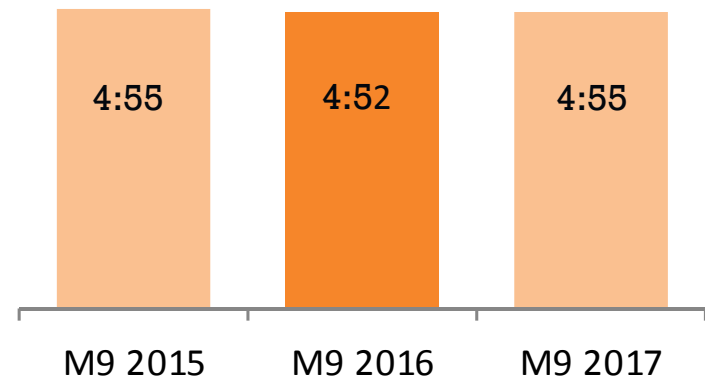
### Total TVR

(In %, All 5+, 11 Cities, Jan-Sep 2015-2017)



### Ave Time / Viewer

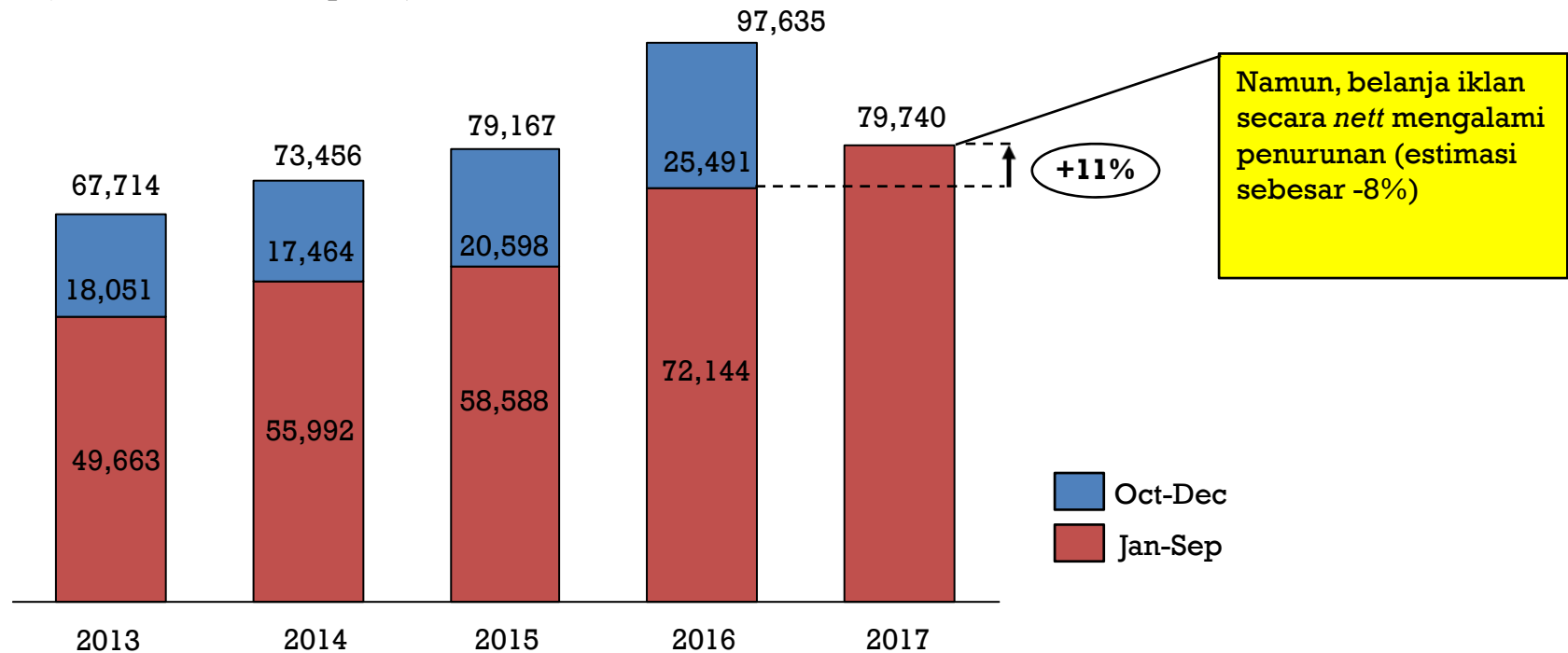
(In Hour by Day, Jan-Sep 2015-2017)



# Tinjauan Industri Media

*Belanja Iklan TV secara gross juga terlihat meningkat sampai dengan Q3 2017*

**TV\* Gross Adex 2013-2017**  
(dalam miliar rupiah)



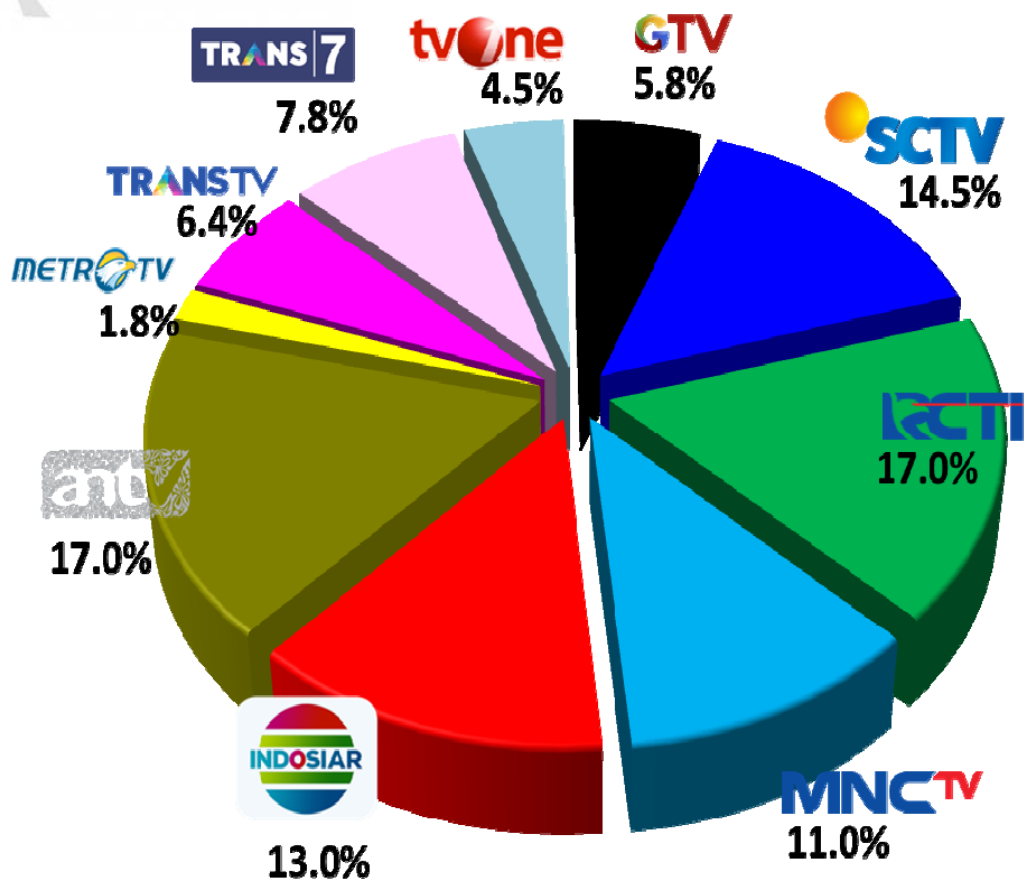
\*based on 11 TV Station : MNC(3), SCM(2), VIVA(2), Trans(2), Metro(1), TVRI(1)

- 1. Tinjauan Industri Media**
- 2. Tinjauan Performa Perusahaan**
- 3. Jadwal Pembayaran Deviden Interim**



# Performa Perusahaan

*All 5+, 10 Cities, All Time, 16 TV Stations  
01 Jan – 02 Dec , 2016 vs 2017*



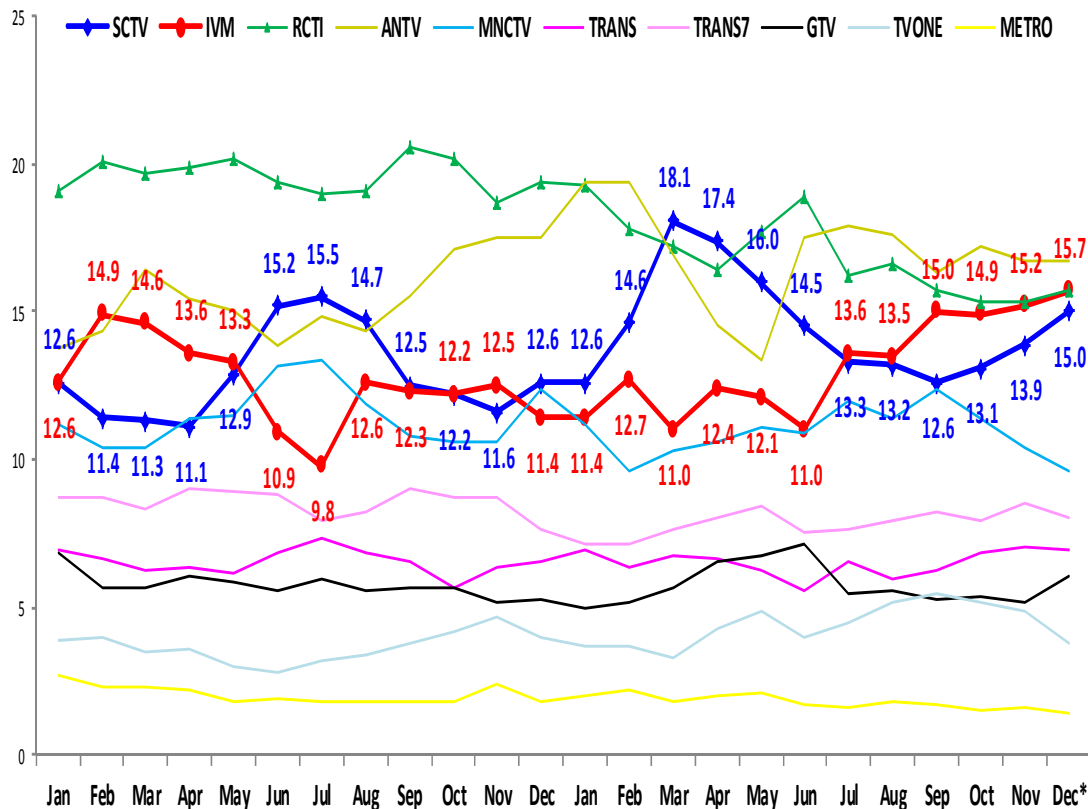
TV Stations	Average Share (%)		
	2016	2017	+/-
RCTI	19.6	17.0	-2.6
ANTV	15.3	17.0	+1.7
<b>SCTV</b>	<b>12.8</b>	<b>14.5</b>	<b>+1.7</b>
<b>IVM</b>	<b>12.6</b>	<b>13.0</b>	<b>+0.4</b>
MNCTV	11.4	11.0	-0.4
TRANS7	8.6	7.8	-0.8
TRANS	6.5	6.4	-0.1
GTV	5.8	5.8	0.0
TVONE	3.7	4.5	+0.8
METRO	2.1	1.8	-0.3
TVRI1	1.4	1.1	-0.3



# Performa Perusahaan

*SCTV Improved from 2016  
1<sup>st</sup> Most Improved, up 1.7%, from 12.8% to 14.5%  
01 Jan – 02 Dec, 2016 vs 2017*

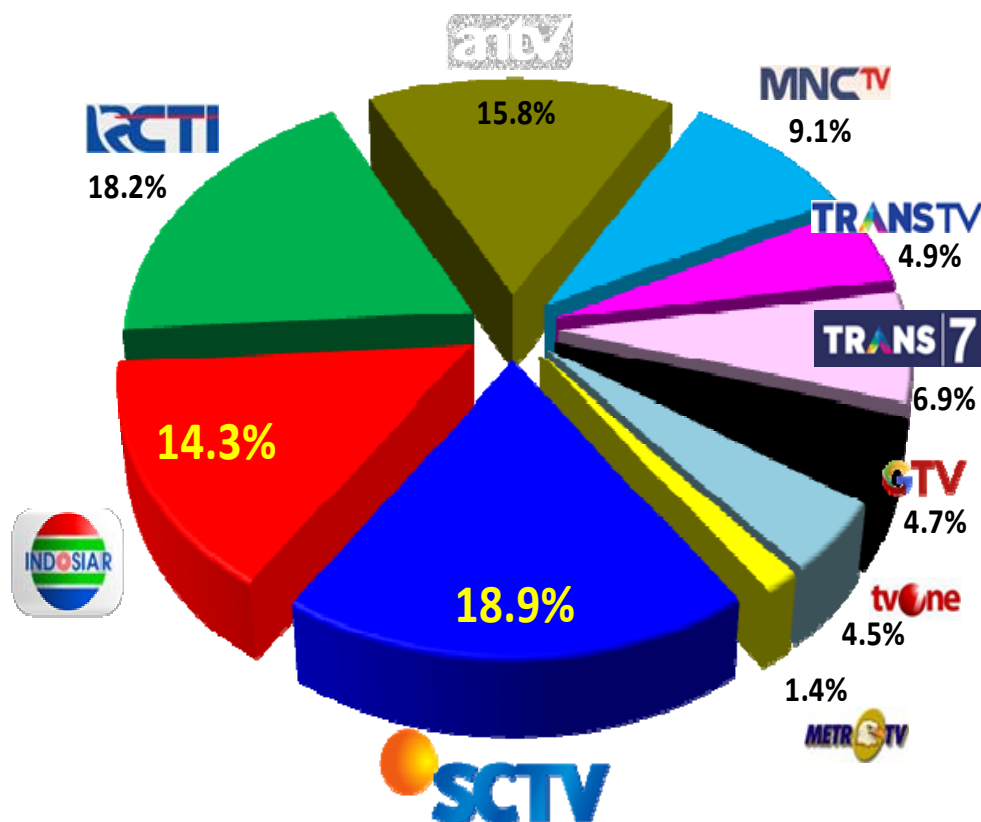
	2016	2017	+/-
ANTV	15.3	17.0	1.7
RCTI	19.6	17.0	-2.6
<b>SCTV</b>	<b>12.8</b>	<b>14.5</b>	<b>1.7</b>
IVM	12.6	13.0	0.4
MNCTV	11.4	11.0	-0.4
TRANS7	8.6	7.8	-0.8
TRANS	6.5	6.4	-0.1
GTV	5.8	5.8	0.0
TVONE	3.7	4.4	0.7
METRO	2.1	1.8	-0.3
TVRI1	1.4	1.1	-0.3



Sumber: Nielsen, 01 Jan – 02 Dec, 2016 dan 2017

# Performa Perusahaan SCTV No 1 in PRIME TIME (19 Nov – 09 Dec 2017)

## PRIME TIME (18.00 – 22.30)



Channel	Wk 1747		Wk 1748		Wk 1749	
	TVR	SHR	TVR	SHR	TVR	SHR
SCTV	3.7	19.0	3.6	18.3	3.8	19.5
RCTI	3.6	18.5	3.7	18.7	3.4	17.5
IVM	2.7	13.6	2.7	13.9	3.0	15.3
ANTV	3.1	15.9	3.2	16.1	3.0	15.3
MNCTV	1.7	8.8	1.8	9.3	1.8	9.3
TRANS7	1.4	7.0	1.4	6.9	1.3	6.9
TRANS	1.0	5.2	0.9	4.6	1.0	5.0
GTV	1.0	4.9	0.9	4.5	0.9	4.7
TVONE	0.9	4.5	1.0	5.1	0.8	3.8
METRO	0.3	1.5	0.3	1.3	0.3	1.5
TVRI1	0.2	0.9	0.2	1.0	0.2	0.9

■ Rank 1   
 ■ Rank 2   
 ■ Rank 3

# Performa Perusahaan

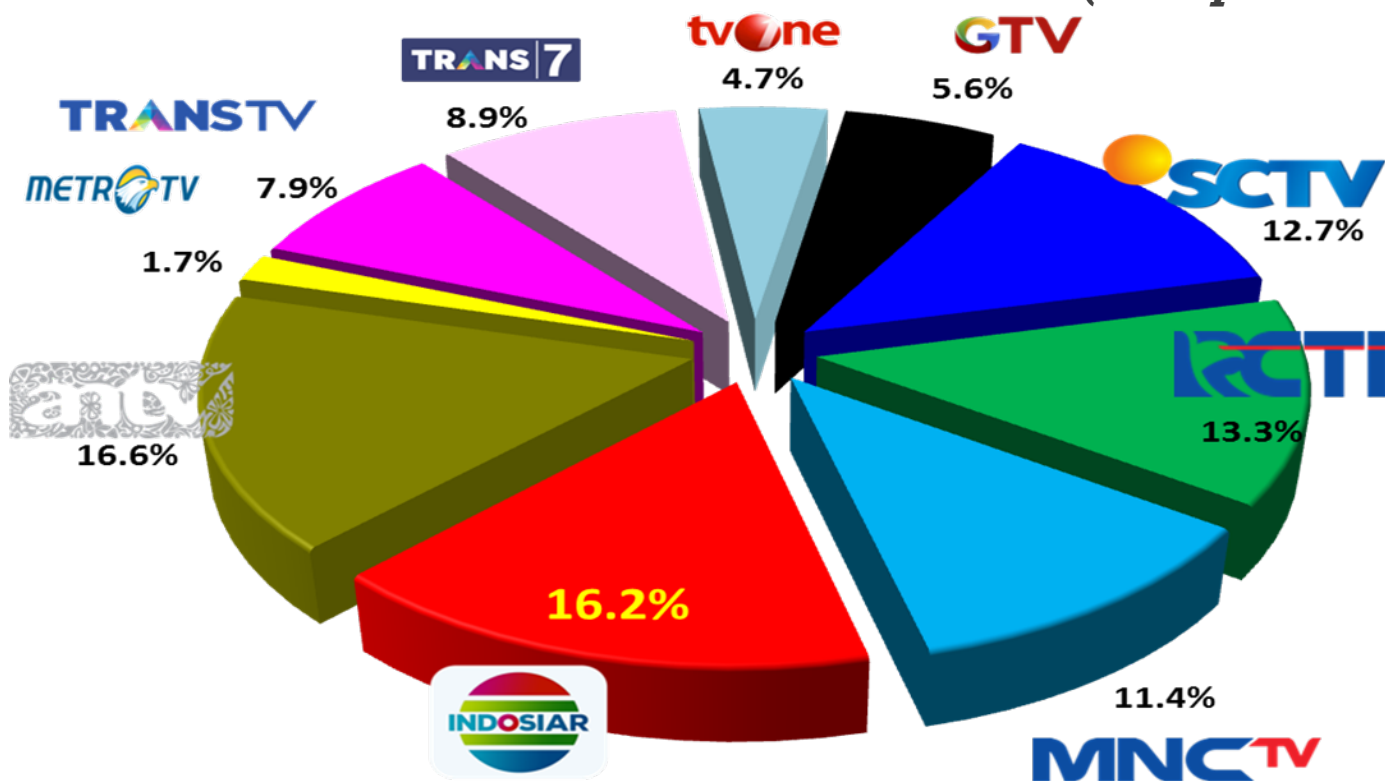
## *SCTV Series Lead in Top Programs*

*(Wk 1749, 03-09 Dec 2017)*

No	Programs	Channel	Type	TVR	SHR
1	SIAPA TAKUT JATUH CINTA	SCTV	Series:Drama	4.3	19.7
2	ANAK LANGIT	SCTV	Series:Drama	4.1	16.6
3	AWSC:MONGOLIA VS INDONESIA(L)	RCTI	Sport:Match	3.7	23.8
4	DUNIA TERBALIK	RCTI	Series:Drama	3.6	15.9
5	JODOH	ANTV	Series:Drama	3.5	14.5
6	CAHAYA HATI(A01)	RCTI	Series:Drama	3.2	13.8
7	TOP TUKANG OJEK PENGKOLAN	RCTI	Series:Drama	2.9	15.0
8	DORAEMON	RCTI	Children:Series Anim/Puppe	2.7	21.8
9	DA ASIA 3	IVM	Entertainment:Talent Search	2.6	14.6
10	UPIN & IPIN BERMULA	MNCTV	Children:Series Anim/Puppe	2.6	11.8
11	BIKIN MEWEK	ANTV	Entertainment:Reality Show	2.4	19.3
12	KIKO	RCTI	Children:Series Anim/Puppe	2.3	17.8
13	AWSC:INDONESIA VS KYRGYZSTAN(L)	RCTI	Sport:Match	2.3	15.7
14	5V BANGKU KOSONG..THE EMPTY C	ANTV	Movie:Horror/Mystery/Thriller	2.3	15.5
15	6K KEBUN BUNGA BERMEKAR CINTA	SCTV	Movie:Drama	2.2	15.8
16	MALAIKAT TAK BERSAYAP	ANTV	Series:Drama	2.2	19.1
17	WARTEG DKI	ANTV	Series:Drama	2.2	14.7
18	7I TUKANG KUPAS BAWANG JADI DE	IVM	Movie:Drama	2.1	17.8
19	7J SUAMI SOLEH, MERTUA PEMAKAN	IVM	Movie:Drama	2.1	16.6
20	KECIL-KECIL MIKIR JADI MANTEN	ANTV	Series:Drama	2.1	10.1

# Performa Perusahaan

*Non Prime Time Audience Share Performance  
Indosiar Very Strong with Audience Share 16.2% and  
Close to Number One  
(01 Sep – 11 Dec 2017)*



# Performa Perusahaan

## Top 20 Talent Search Programs Of 2017: Indosiar Dominates With 15 Programs (01 Jan – 11 Dec 2017)

CHANNEL	COUNT	NO	PROGRAMS	CHANNEL	TVR	SHARE
IVM	15	1	KEMENANGAN D4 ACADEMY 2017	IVM	4,5	25,0
		2	GRAND FINAL 2017	IVM	3,7	19,0
		3	GRAND FINAL SCA3 2017	IVM	3,4	17,3
		4	AUDISI 2017	IVM	3,4	14,6
		5	DA-4 NOMINASI	IVM	3,0	15,7
		6	PARADE 2017	IVM	3,0	14,2
		7	DUEL	RCTI	2,9	19,0
		8	5 STAR D4A	IVM	2,9	16,1
		9	WILD CARD	IVM	2,8	14,3
		10	LAUNCHING DANGDUT-A4	IVM	2,8	14,3
		11	GRAND FINAL RSI	RCTI	2,7	19,1
		12	LIVE AUD	RCTI	2,7	17,1
		13	SUPER SEMI FINAL	RCTI	2,5	18,5
		14	RSI SUPER STAGE	RCTI	2,4	16,6
		15	DA ASIA 3	IVM	2,4	13,4
RCTI	5	16	WILDCARD 5 BESAR	IVM	2,4	12,5
		17	RESULT DAS2 2016(R)	IVM	2,4	12,1
		18	PILIH-PILIH 4	IVM	2,4	11,8
		19	GRAND FINAL BP4 2017	IVM	2,3	14,6
		20	FAVORIT SOSIAL MEDIA 2017	IVM	2,3	12,4

# Performa Perusahaan

## Top 20 Entertainment Music Programs of 2017: Indosiar Dominates with 19 Programs (01 Jan – 11 Dec 2017)

CHANNEL	COUNT
IVM	19
TRANS 7	1

NO	PROGRAMS	CHANNEL	TVR	SHARE
1	KONSER SANG LEGENDA RHOMA IRAM	IVM	4.8	23.3
2	RHOMA IRAMA NADA NADA RINDU	IVM	3.9	20.7
3	LEGENDA DANGDUT RHOMA IRAMA	IVM	3.6	17.1
4	DUA KEJORA LESTI & PUTRI	IVM	3.5	16
5	PESTA SANG JUARA	IVM	3.5	18.7
6	SANG PANGERAN BOLLYWOOD FILDAN	IVM	3.2	15.4
7	DUA GENERASI RHOMA IRAMA&D'ACA	IVM	3.1	15.7
8	SUARA EMAS IYETH BUSTAMI	IVM	3	14.3
9	SELAMAT DATANG SUPERSTAR 2017	IVM	3	15.3
10	SANG RATU DANGDUT ELVY SUKAESI	IVM	2.8	13.9
11	NADA & DAKWAH	IVM	2.8	15.8
12	SENIOR VS JUNIOR	IVM	2.6	14.2
13	KONSER KEMERDEKAAN BSM RHOMA I	IVM	2.3	19.9
14	GOLDEN MEMORIES INTL:SITI NURH	IVM	2.3	11.2
15	BIDADARI DANGDUT ZASKIA GOTIK	IVM	2.3	11.2
16	TOUR PANTURA	IVM	2.1	10.6
17	GOLDEN MEMORIES INTL:JOSE MARI	IVM	2.1	10.1
18	RHOMA IRAMA NADA NADA RINDU(R)	IVM	2	15
19	DUA GENERASI RHOMA IRAMA&D'A(R	IVM	2	15.1
20	25TAHUN ARI LASSO SEPENUH HATI	TRANS7	1.9	8.6

# **Performa Perusahaan Penghargaan 2017**



***Anugerah Syiar Ramadhan 2017 KPI Pusat & Majelis Ulama Indonesia  
Untuk Indosiar “Pemenang Program Talent Search – AKSI Asia”***



***Anugerah KPI 2017  
Untuk SCTV “Pemenang Program Film Televisi Terbaik”***



***Anugerah Penyiaran KPID DIY 2017  
Untuk Indosiar “Program Feature Televisi Terbaik”***



***Anugerah Penyiaran KPID DIY 2017  
Untuk Indosiar “Program Siaran Nasionalisme Televisi Terbaik”***



# **Performa Perusahaan Penghargaan 2017**



## ***Penghargaan Top Capital Market***

*Untuk SCM kategori "Top Emiten 2017" sektor Advertising, Percetakan & Media*

## ***Anugerah Penyiaran Ramah Anak KPI 2017***

*Untuk Indosiar kategori animasi anak "Keluarga Somad - episode Hompimpa"*



## ***Penghargaan Warta Ekonomi***

*Untuk SCM "Top 5 GCG Issues 2017" sektor Media*

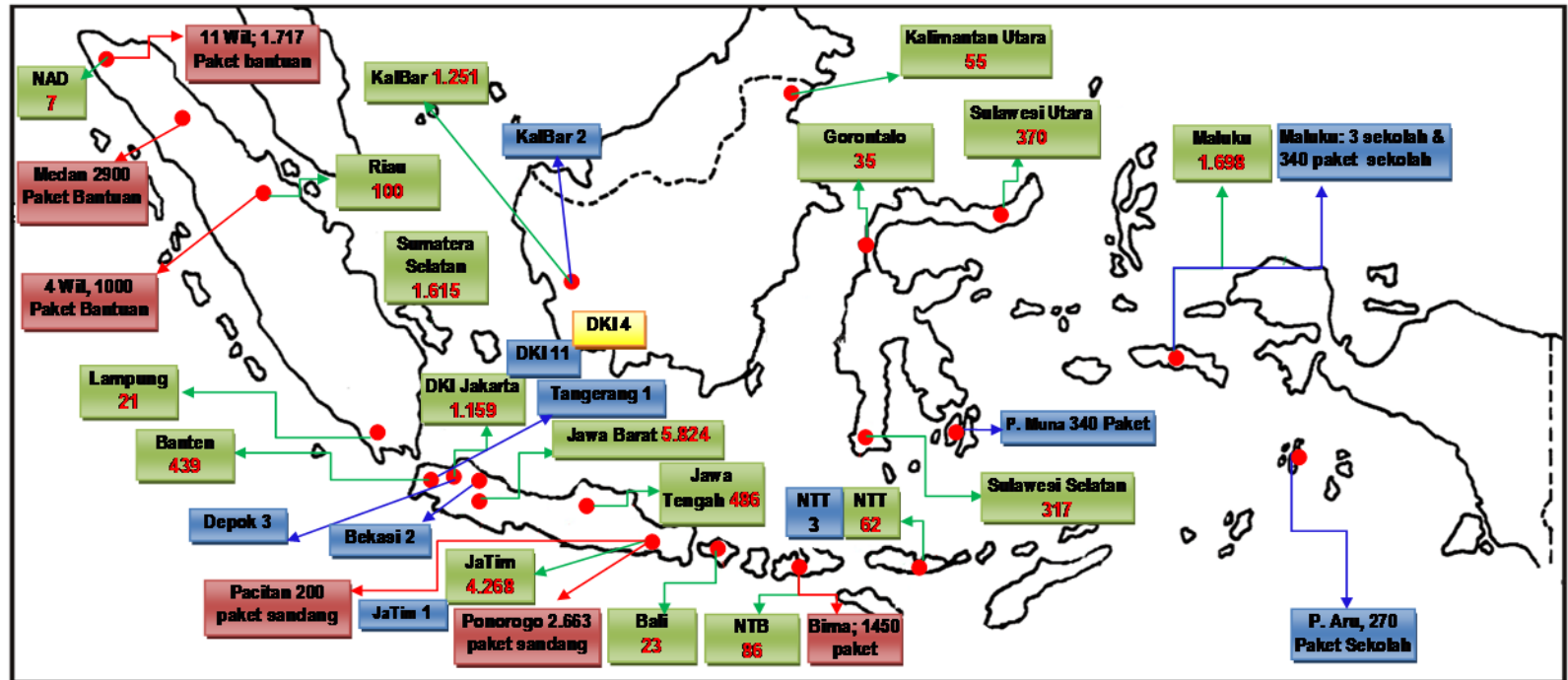
# Performa Perusahaan *Tanggung Jawab Sosial Perusahaan*



Bidang	Kegiatan	Keterangan
Pendidikan	28	Meliputi: kegiatan penyuluhan perilaku hidup sehat dan anti bullying; pembagian paket perlengkapan sekolah/PAUD; dan pemberian beasiswa; pengiriman guru ke daerah terpencil.
Kesehatan	40	Memberikan pelayanan kesehatan umum, gigi, operasi hernia, katarak, bibir sumbing, donor darah, dan bantuan alkes bagi yang membutuhkan
Bencana	6	Memberikan bantuan penyediaan logistik untuk pengungsi dalam kondisi darurat; perlengkapan sekolah bagi para pelajar dan pelayanan kesehatan pada saat tanggap darurat.
Lingkungan	4	Penyediaan sembako murah untuk warga tidak mampu

# Performa Perusahaan Tanggung Jawab Sosial Perusahaan

## PETA LOKASI KEGIATAN YAYASAN PUNDI AMAL PEDULI KASIH (YPAPK) PERIODE JANUARI-NOVEMBER 2017



**KETERANGAN GAMBAR:**

■ = Pendidikan   
 ■ = Bencana   
 ■ = Kesehatan   
 ■ = Lingkungan

# Kinerja Keuangan Perusahaan

Laporan Laba Rugi dan Penghasilan Komprehensif Lain Konsolidasian Interim SCMA  
 untuk Periode Sembilan Bulan yang Berakhir pada Tanggal 30 September 2017  
 (dalam Jutaan Rupiah, kecuali laba per saham)



	9M 2017	9M 2016	%
<b>Pendapatan Neto</b>	<b>3.425.278</b>	<b>3.418.838</b>	<b>0,2%</b>
<b>Laba Kotor</b>	<b>2.074.616</b>	<b>2.092.293</b>	<b>-0,8%</b>
<i>% Pendapatan Neto</i>	<i>60,6%</i>	<i>61,2%</i>	
<b>Beban Usaha</b>	<b>583.455</b>	<b>545.218</b>	<b>7,0%</b>
<i>% Pendapatan Neto</i>	<i>17,0%</i>	<i>15,9%</i>	
<b>Laba Usaha</b>	<b>1.493.598</b>	<b>1.545.373</b>	<b>-3,4%</b>
<i>% Pendapatan Neto</i>	<i>43,6%</i>	<i>45,2%</i>	
<b>Laba Sebelum Pajak Penghasilan</b>	<b>1.487.448</b>	<b>1.557.183</b>	<b>-4,5%</b>
<i>% Pendapatan Neto</i>	<i>43,4%</i>	<i>45,5%</i>	
<b>Laba Periode Berjalan</b>	<b>1.099.842</b>	<b>1.170.445</b>	<b>-6,0%</b>
<i>% Pendapatan Neto</i>	<i>32,1%</i>	<i>34,2%</i>	
<b>Penghasilan Komprehensif Periode Berjalan</b>	<b>1.099.200</b>	<b>1.169.147</b>	<b>-6,0%</b>
<i>% Pendapatan Neto</i>	<i>32,1%</i>	<i>34,2%</i>	
Laba Periode Berjalan yang Dapat Diatribusikan Kepada:			
Pemilik Entitas Induk	1.093.711	1.155.584	-5,4%
Kepentingan Nonpengendali	6.131	14.861	-58,7%
<b>LABA PER SAHAM YANG DAPAT DIATRIBUSIKAN KEPADA PEMILIK ENTITAS INDUK (Angka Penuh)</b>	<b>74,80</b>	<b>79,03</b>	<b>-5,4%</b>



# Kinerja Keuangan Perusahaan Tahun 2017

Laporan Posisi Keuangan Konsolidasian Interim SCMA

Tanggal 30 September 2017

(dalam Jutaan Rupiah)

	30 September 2017	31 Desember 2016
<b>ASET</b>		
Total Aset Lancar	3.193.627	2.952.181
Total Aset Tidak Lancar	2.453.894	1.868.431
<b>TOTAL ASET</b>	<b>5.647.521</b>	<b>4.820.612</b>
<b>LIABILITAS</b>		
Total Liabilitas Jangka Pendek	829.280	990.468
Total Liabilitas Jangka Panjang	146.349	124.736
<b>TOTAL LIABILITAS</b>	<b>975.629</b>	<b>1.115.204</b>
<b>EKUITAS</b>		
Modal Ditempatkan & Disetor	731.080	731.080
Tambahkan Modal Disetor	278.633	278.633
Penghasilan Komprehensif Lain	28.588	28.900
Saldo Laba	3.218.507	2.387.981
Saham Treasuri	(41)	(41)
Kepentingan Nonpengendali	415.125	278.855
<b>TOTAL EKUITAS</b>	<b>4.671.892</b>	<b>3.705.408</b>
<b>TOTAL LIABILITAS &amp; EKUITAS</b>	<b>5.647.521</b>	<b>4.820.612</b>



# Kinerja Keuangan Perusahaan Tahun 2017

Laporan Arus Kas Konsolidasian Interim SCMA  
untuk Periode Sembilan Bulan yang Berakhir pada Tanggal 30 September 2017  
(dalam Jutaan Rupiah)

	9M 2017	9M 2016	%
Kas Neto yang Diperoleh dari Aktivitas Operasi	871.992	1.085.436	-19,7%
Kas Neto yang Digunakan untuk Aktivitas Investasi	(491.058)	(204.969)	139,6%
<b>Arus Kas Bebas</b>	<b>380.934</b>	<b>880.467</b>	<b>-56,7%</b>
Kas Neto yang Digunakan untuk Aktivitas Pendanaan	(369.523)	(516.451)	-28,4%
<b>Kenaikan Neto Kas dan Setara Kas</b>	<b>11.411</b>	<b>364.016</b>	<b>-96,9%</b>
Kas dan Setara Kas Awal Periode	454.732	685.722	-33,7%
Kas dan Setara Kas Awal Periode dari Entitas Anak yang Diakuisisi	55.195	5.204	960,6%
Efek Perubahan Kurs Mata Uang Asing Terhadap Kas dan Setara Kas	122	(6.672)	101,8%
<b>Kas dan Setara Kas Akhir Periode</b>	<b>521.461</b>	<b>1.048.269</b>	<b>-50,3%</b>

# AGENDA

- 1. Tinjauan Industri Media**
- 2. Tinjauan Performa Perusahaan**
- 3. Jadwal Pembayaran Deviden Interim**

# JADWAL PEMBAYARAN DEVIDEN INTERIM SCM

## Rp. 40,- /saham

TANGGAL	HARI	REGULASI BEI	KEGIATAN
05-12-2017	SELASA	<i>8 hari bursa sebelum Recording Date</i>	<b><i>Keputusan Direksi</i></b>
07-12-2017	KAMIS	<i>Pengumuman dan Pelaporan harus dilakukan paling lambat 2 hari bursa setelah notifikasi dikirimkan ke bursa</i>	<b><i>Pengumuman di Lantai Bursa dan Laporan kepada Regulator serta Pengumuman Koran kepada Publik</i></b>
12-12-2017	SELASA	<i>3 hari bursa sebelum Cum Dividen di Pasar Tunai (Recording Date)</i>	<b><i>Cum Dividen di Pasar Reguler dan Pasar Negosiasi</i></b>
13-12-2017	RABU	<i>1 hari bursa setelah Cum Dividen di Pasar Reguler dan Pasar Negosiasi</i>	<b><i>Ex Dividen di Pasar Reguler dan Pasar Negosiasi</i></b>
15-12-2017	JUMAT	<i>8 hari bursa setelah Keputusan Direksi</i>	<b><i>Cum Dividen di Pasar Tunai (Recording Date)</i></b>
18-12-2017	SENIN	<i>1 hari bursa setelah Cum Dividen di Pasar Tunai (Recording Date)</i>	<b><i>Ex-Dividend di Pasar Tunai</i></b>
22-12-2017	JUMAT	<i>Harus dibayarkan paling lambat 10 hari bursa setelah Recording Date &amp; dalam hitungan 30 hari kalender setelah pengumuman dilakukan</i>	<b><i>Pembayaran Dividen Interim</i></b>





**Terima Kasih**  
***Thank You***